

Jackylou et ses Enjoliveurs

BORIS LE POISSON

Fiche technique son

Membres

Jacky - Chant/Ukulele/Charango
 Renaud - Batterie/Cajon
 Vincent - Contrebasse/Basse
 Doudou - Guitares
 Maud - Accordéon

Patch

	Instrument	Micro	Remarque
1	Kick	Beta 52	
2	Snare top	SM 57	
3	Snare bottom	Beta 57	
4	HH	C451	
5	Tom	e904	
6	Floor	e904	
7	OH L	C214	
8	OH R	C214	
9	Cajon	Beta 91	
10	Contrebasse	DI	
11	Basse	DI	
12	Guitare acoustique	DI	
13	Guitare électrique	e906	
14	Accordéon L	DI	Mics fournis avec petit système HF (fréq : 864.375 MHz et 864.850 MHz)
15	Accordéon R	DI	Possibilité de passer par câbles
16	Ukulele	DI	
17	Charango	DI	
18	Vx Jacky	SM 58	HF si possible
19	Vx Renaud	SM 58	
20	Vx Vincent	SM 58	
21	Vx Doudou	SM 58	
22	Vx Maud	SM58	
23	ORDI		Ordinateur à la console
24	ORDI		

Si les micros ne sont pas disponibles, des micros semblables et de qualité équivalente iront parfaitement.

Remarques

Merci de prévoir un système traité et calé ainsi qu'un bonne couverture sonore du public (front fields si le système est fort large, rappels si la salle est profonde, etc.)

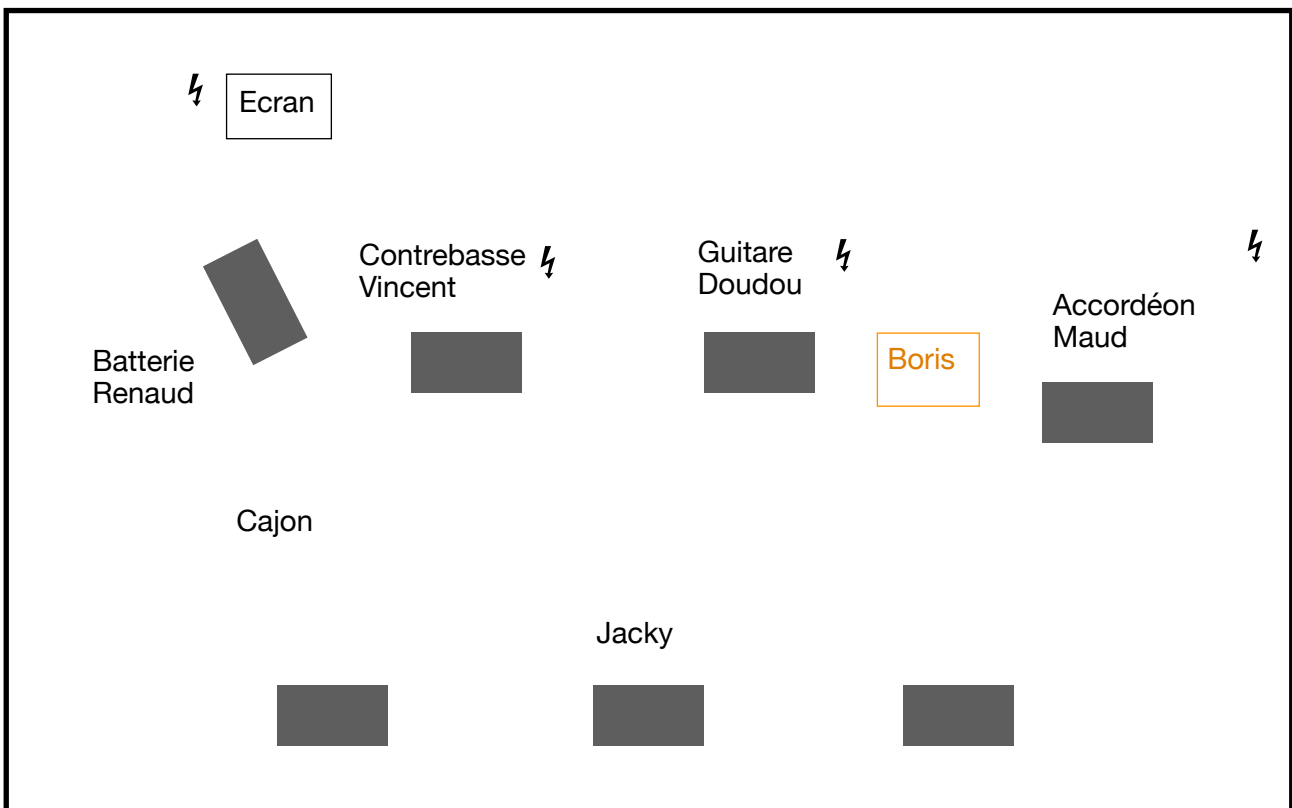
Fournir 7 retours identiques sur 5 circuits différents et traités : 3 sur le même circuit à l'avant pour Jacky, un sur chaque position et un pour chaque Enjoliveur (voir les positions des musiciens sur le plan de scène).

Merci de mettre à disposition 2 EQ 31 bandes pour le PA et 5 pour les retours.

Si la console est analogique, prévoir minimum 8 compresseurs, 4 gates, 3 réverbs et 1 delay avec tap tempo.

Prévoir également un accueil technique.

Plan de scène



Sur scène sont placés un bocal pour Boris et un écran avec projecteur pour des vidéos. On laisse aussi le récepteur de Maud sur scène, à cour.

Vincent et Doudou ont besoin d'une triplète chacun.

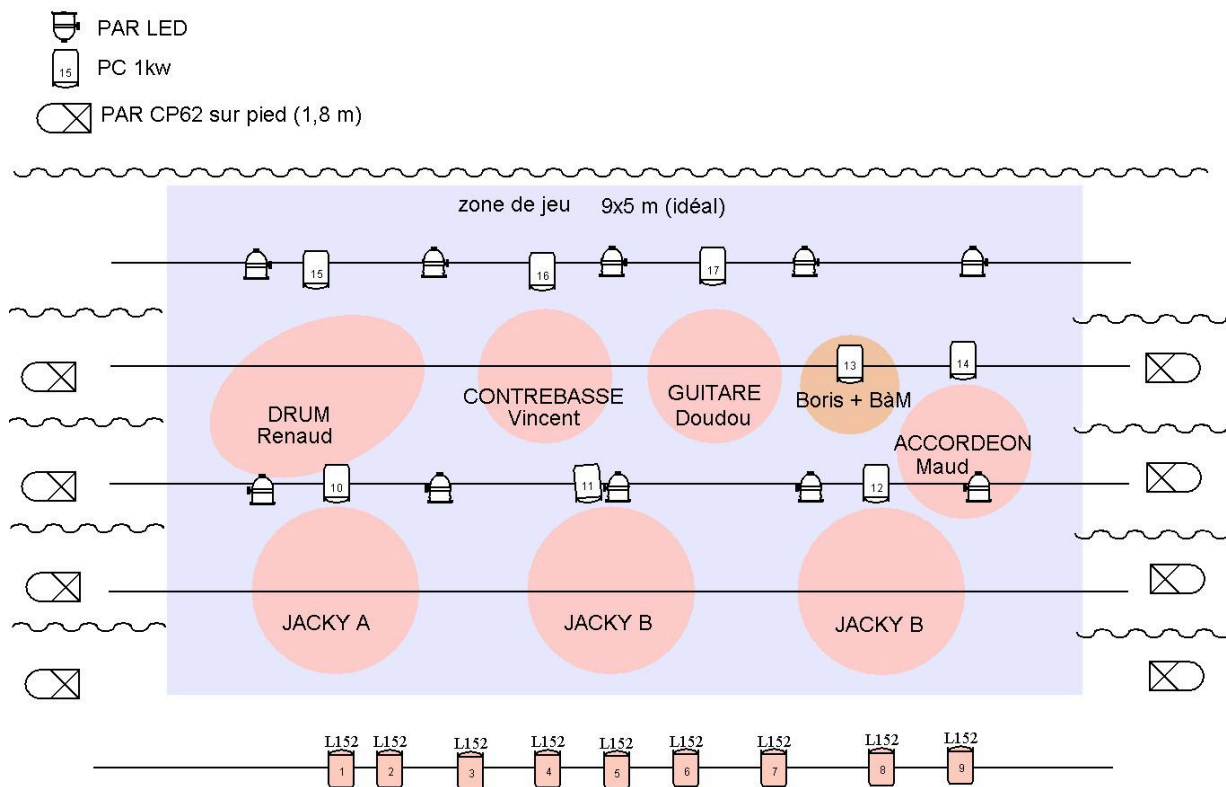
Fiche technique lumières

Matériel à fournir par le lieu d'accueil

- 17 PC 1kW type ADB C101 – lentille claire
- 9 gélaines LEE152

Informations de pointage

- 1+2+4+5+6+8+9 = faces ponctuelles musiciens
- 3+7 = faces de rattrapage (zones de déplacement Jacky)
- 10+11+12+14+15+16+17 = douches musiciens (sans filtre)
- 13 = douche Boris (bien piqué, un rien de face)
- PARS LED : gros wash général, pour ambiances de couleur
- PAR64 CP62 : blanc, pour latéraux en wash
- suivre instructions de Jacky pour les ambiances et la conduite générale



Contacts

Jacky Lacroix
+32 498 74 74 68

Gaëtan Herben (ingénieur du son)
+32 493 68 83 26
gaetan.herben@gmail.com